



Globālā GS1 Standartu ieviešanas aptauja

Jānis Ļubļinskis

GS1 Latvija

2011.g.22.marts



Saturs

- Globālā GS1 Standartu ieviešanas aptauja
- *Global Scorecard.net*
- GS1 Standartu ieviešanas aptaujas rezultātu analīze
- GS1 Standartu ieviešanas aptauja Latvijā
- GS1 Standarti – biznesa vides instruments arī Latvijā



Globālā GS1 Standartu ieviešanas aptauja

- Aptaujas mērogs:
 - Globāls – 108 GS1 pasaules organizācijās
- Aptaujas auditorija:
 - GS1 biedri un uzņēmumi visā pasaulē
- Aptaujas 2 līmeņi:
 - A - GS1 biedru organizācijām (b/o) ar augstu GS1 standartu ieviešanas līmeni.
 - B - GS1 b/o ar zemāku GS1 standartu ieviešanas līmeni
- Aptaujas mērķis:
 - novērtēt GS1 standartu ieviešanas vispārējo līmeni
 - noskaidrot GS1 standartu pielietojuma atšķirības reģionos
 - sniegt nepieciešamo atbalstu atsevišķu valstu GS1 b/o



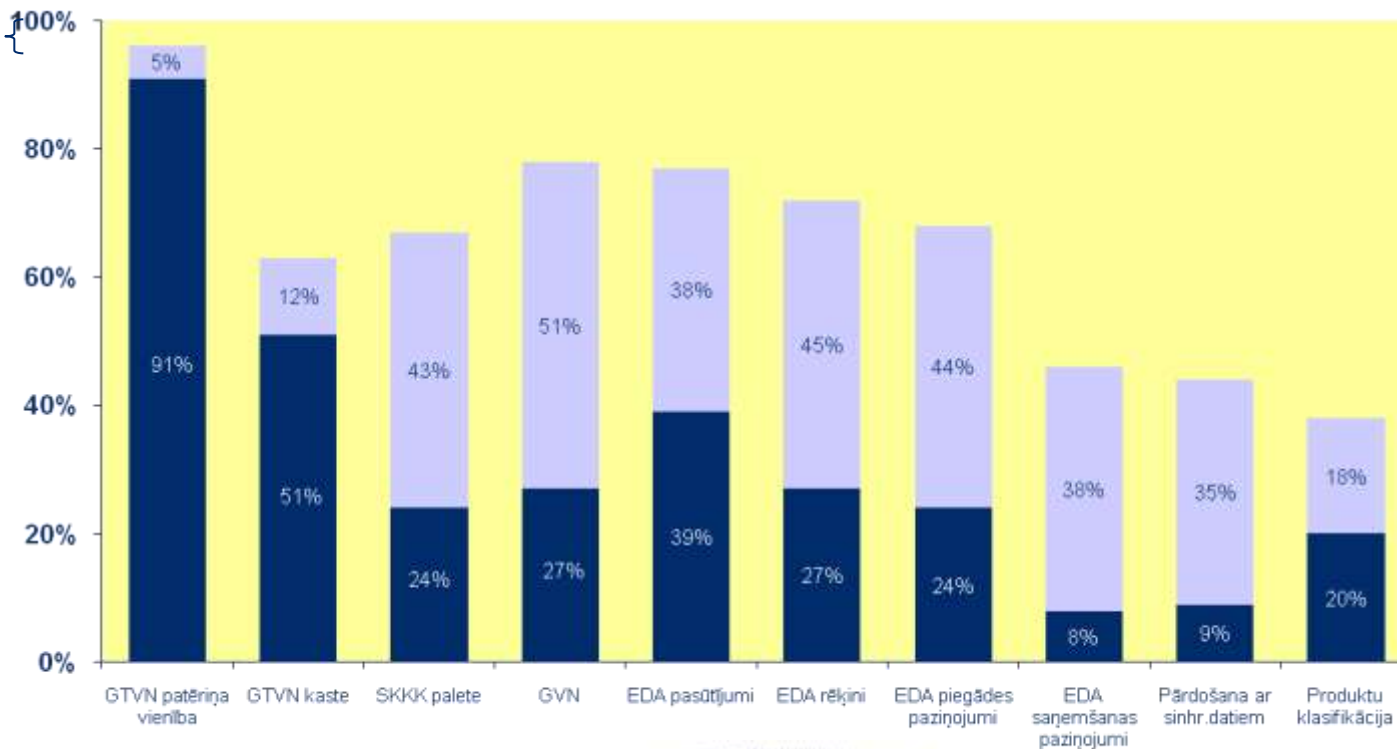
GS1 Standartu ieviešanas aptaujas A-līmenis

96% no uzņēmumiem norādījuši ieviešanas līmeni

4'779 Aptaujas anketas

5% norādījuši ieviešanas līmeni ir vienādu ar 0

91% norādījuši ieviešanas līmeni virs 0





GS1 standartu ieviešana – uzņēmumu attīstībai un sadarbībai ar tirdzniecības partneriem

The screenshot shows the homepage of GlobalScorecard.net. At the top, there is a navigation bar with the GS1 logo and 'Latvija'. Below it, the main header features the 'GlobalScorecard.net' logo and a welcome message. A left sidebar contains a menu with items like 'Background', 'Using the scorecard', 'Offline scorecards', 'User guides and brochures', 'Presentations and reports', 'Links', 'Contact the sponsors', 'Register of Users', 'Dashboard', 'Download', and 'Verified Sign on'. The main content area includes a 'Welcome to globalscorecard.net' heading, a brief description of the tool, a 'Privacy Statement' section, and a 'Sign On' form with fields for 'USERNAME:' and 'PASSWORD:'. At the bottom, there are logos for 'AIM', 'The Consumer Goods Forum', 'ECR Europe', 'EMI', 'GMA', and 'VICS'. The footer mentions 'Site operated by IBM on behalf of The Consumer Goods Forum'.

The screenshot shows a detailed report table with multiple columns and rows of data. The table appears to be a performance indicator scorecard, with various metrics and scores listed. The text is small and difficult to read, but it represents a comprehensive data set generated by the tool.

Tiešie ieguvumi no GS1 standartu ieviešanas, kas atklāti sistemātiski veicot aptaujas un analizējot to rezultātus

Priekšrocības konkurences cīņā

Efektivitāte	Klientu apmierinātība	Kvalitātes uzlabojumi	Ilgspējība
<ul style="list-style-type: none"> • Laika ietaupījums • Izmaksu samazinājums • Uzlabota piegādes ķēžu kvalitāte • Uzlabota preču kustības pārskatāmība • Savstarpēja prasību izpratne un sadarbības pozitīva attīstība • Pārdošanas apjomu pieaugums 	<ul style="list-style-type: none"> • Uzlabota klientu vadības kvalitāte • Klientu apmierinātības pieaugums • Labāka informācijas pieejamība 	<ul style="list-style-type: none"> • Uzlabota datu kvalitāte • Mazāk domstarpību par rēķiniem 	<ul style="list-style-type: none"> • Uzlabota reputācija un firmas zīme • Mazāk pārpalikumu un atkritumu • Resursu optimizācija • Labāks inventāra pārskats

Uzlabojumi pēc ieviešanas

• **Piegādātāju servisa līmenis↑**

- GTVN uz pārdošanas vienībām
- GTVN uz kastēm/kārbām/pakām
- GTVN klasificēti ar GS1 produktu kodiem

• **Veikalu servisa līmenis↑**

- SKKK
- EDA pasūtījumiem
- EDA piegādes paziņojumiem
- Sinhronizēti preču pamatdati
- GTVN klasificēti ar GS1 produktu kodiem

• **Gada apgrozījuma pieaugums↑**

• **Preču krājumu izbeigšanās↓**

- GTVN uz kastēm/kārbām/pakām
- SKKK
- EDA pasūtījumiem
- EDA piegādes paziņojumiem
- GTVN klasificēti ar GS1 produktu kodiem

• **Savlaicīgas piegādes ↑**

- GTVN klasificēti ar GS1 produktu kodiem

• **Rēķinu pareizība↑**

- EDA rēķiniem

• **Piegādes izmaksas↓**

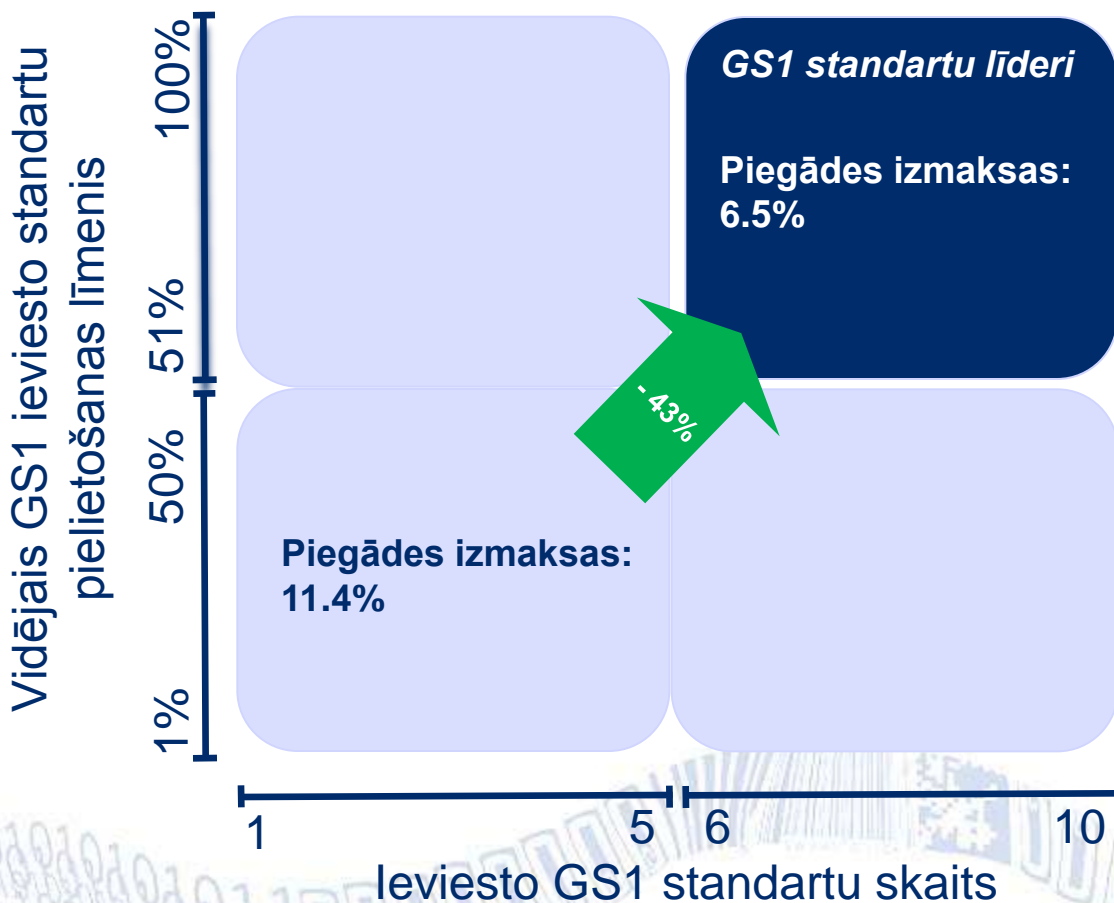
- GTVN uz patēriņa vienībām
- GTVN uz kastēm/kārbām/pakām
- Preču pamatdatu sinhronizācija un pārdošana caur GDSN

• **Pasūtījuma-piegādes cikls↓**

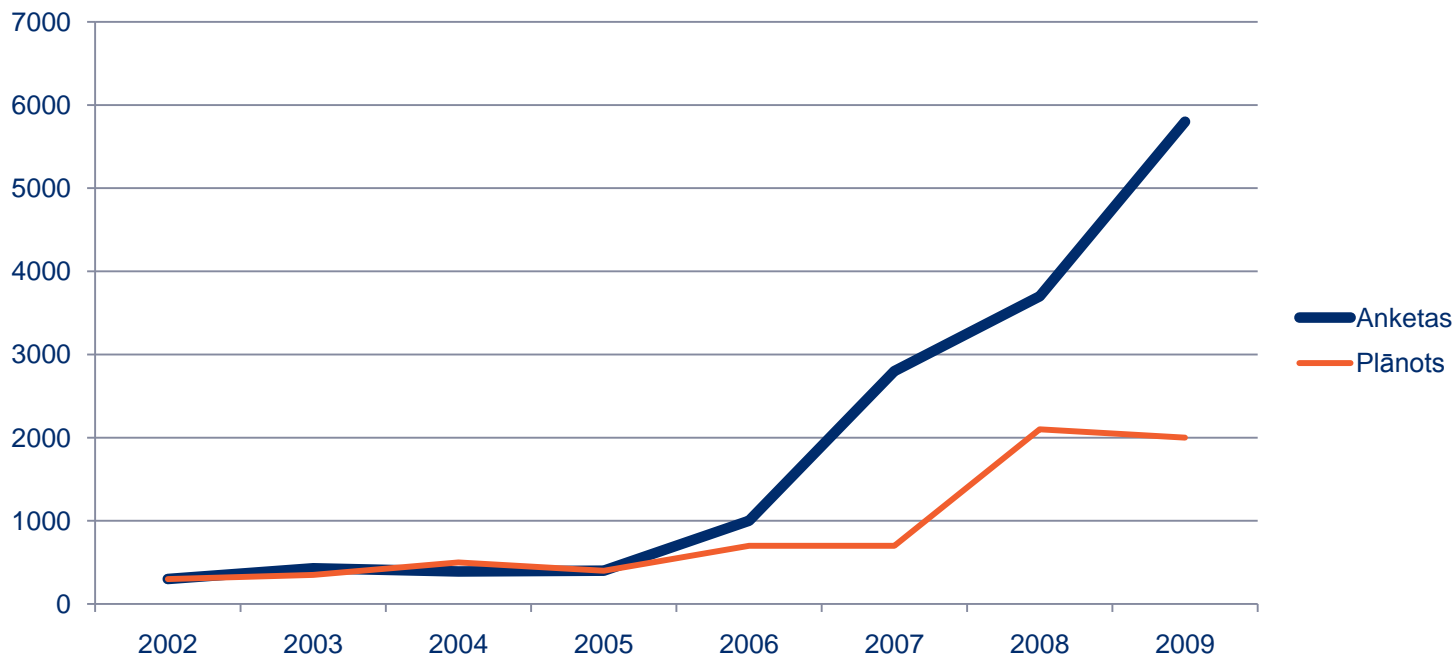
- GTVN uz patēriņa vienībām
- GTIN uz kastēm kārbām

Sasniegumi kā pozitīvs piemērs

GS1 standartu izmantošanas līderi - gan ražotāji, gan tirgotāji, kas ir ieviesuši vismaz 6 standartus ar to pielietošanas līmeni virs 50% - saņem atdevi piegādes procesu izmaksās.



2002. – 2009. gadu aptaujas attīstība globālā mērogā



Pieaugumu ir veicinājusi GS1 standartu ieviešanas pozitīvā ietekme uz biznesa efektivitāti un procesu sakārtotību.



2011.gada aptaujas dalībnieki Latvijā un to atlases kritēriji

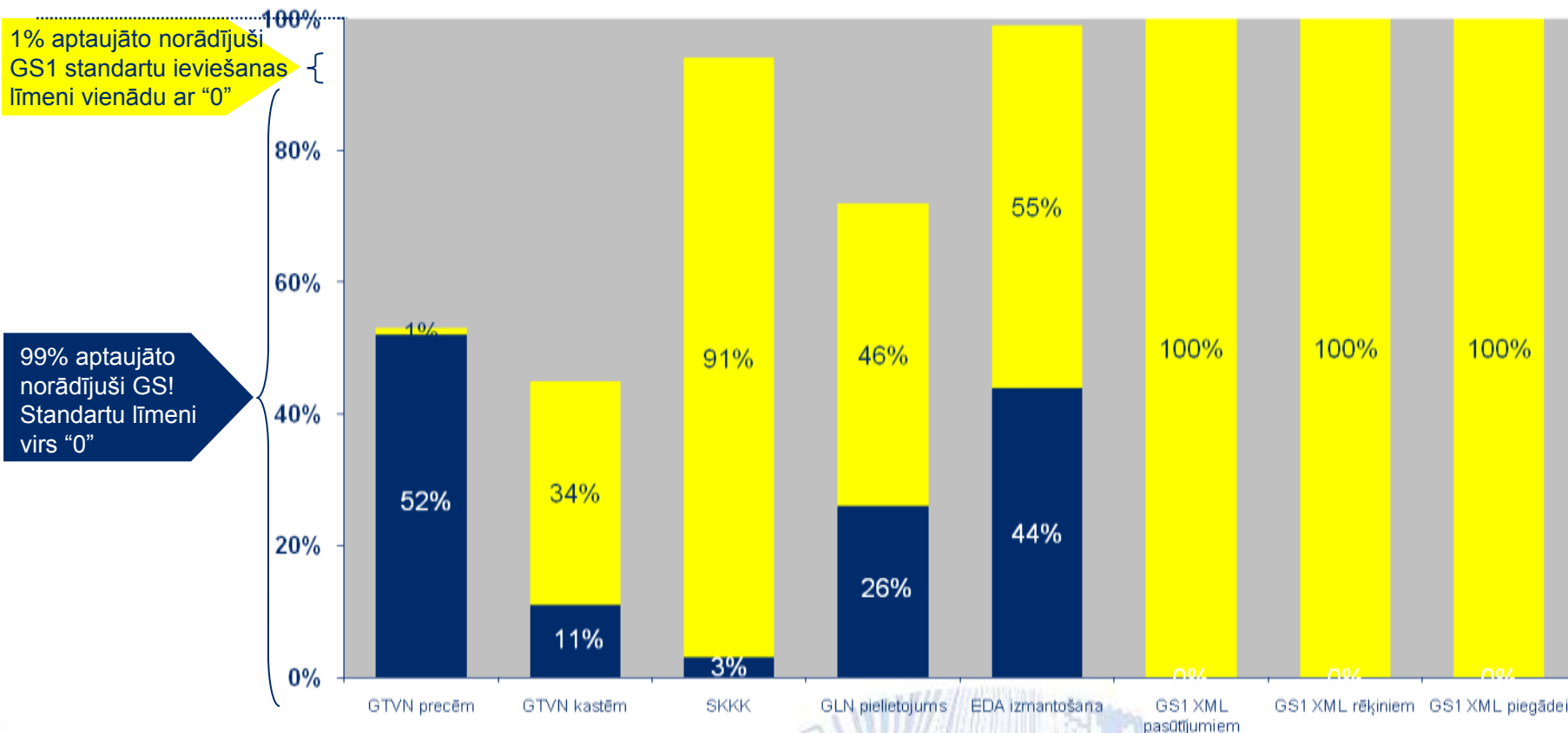
- Uzņēmumu klasifikācija aptaujai:
 - Pēc darbības veida
 - ražotāji, vairumtirgotāji, mazumtirgotāji.
 - Pēc apgrozījuma
 - >10M >10M –1M > 1M >
 - Pēc produktu kategorijas
 - pārtika, nepārtika, mājsaimniecības preces, dzērieni
 - Izvēlētais aptaujas sektors
 - iepakotas preces gala patērētājam.



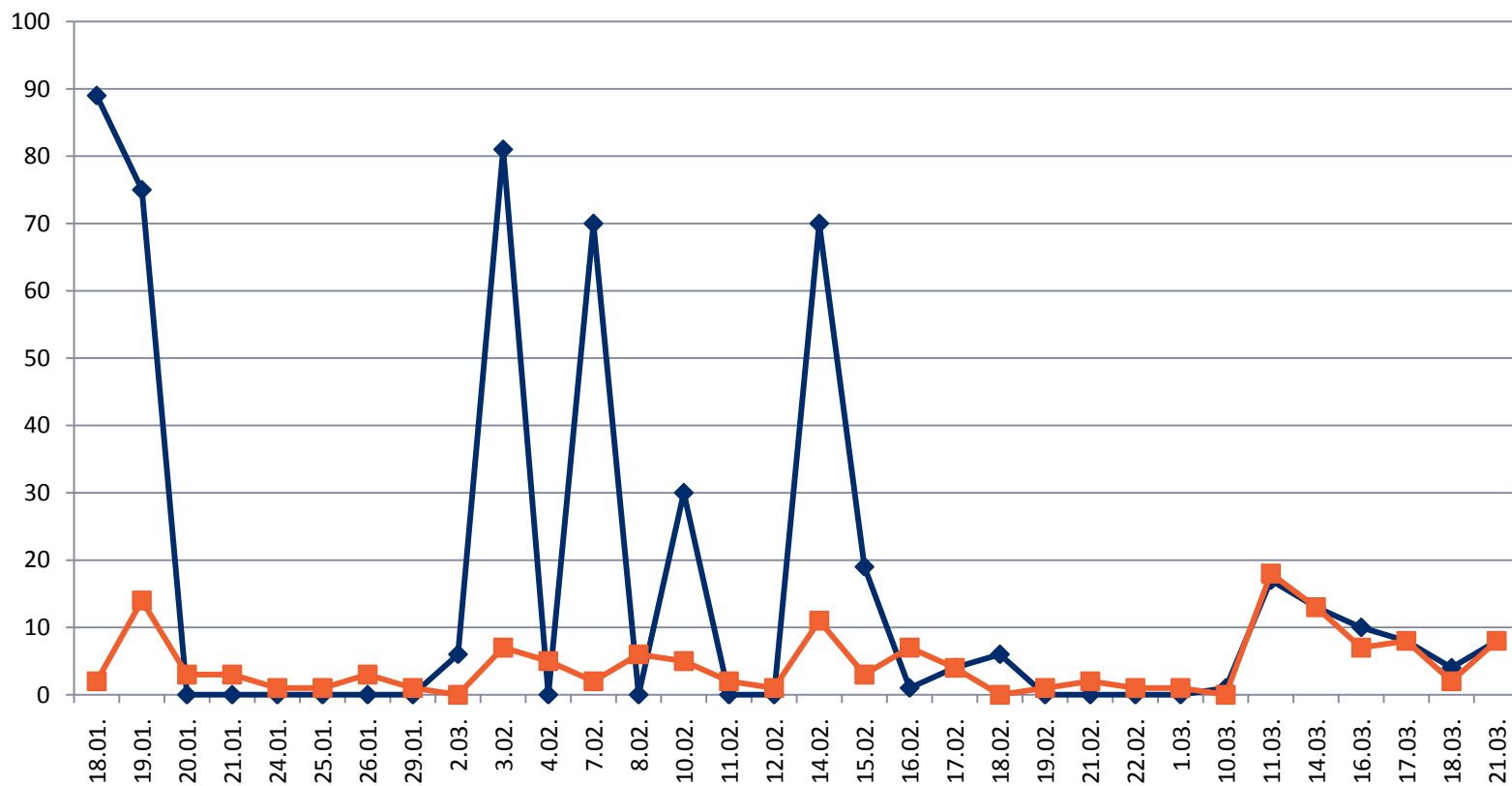
Latvijā – GS1 standartu ieviešanas aptaujas B-līmenis (provizoriskie rezultāti)

96% no aptaujātajiem uzņēmumiem norādījuši ieviešanas līmeni

147 aptaujas anketas (11%)



Aptaujas norise Latvijā





GS1 standarti Latvijā – biznesa vides instruments

- Līdz 1,5 %punktiem pieaug rēķinu precizitāte
- Līdz 5,2 %punktiem samazinās piegādes izdevumi
- Līdz 5,8 %punktiem samazinās preču krājumu izbeigšanās
- Līdz 5,9 %punktiem uzlabojas noliktavu un transporta piepildījums

- Win-Win



Aptauja vēl nav beigusies!

- Vēl tikai viena nedēļa – līdz 29.martam!
- Uzaicinām piedalīties:

<http://www.surveymonkey.com/s/N2YGL5K>

- Visiem atsaucīgajiem mūsu lielais

PALDIES!





Kontakti:

GS1 Latvija

Brīvības iela 149, Rīga, LV-1012

T + 371 67830821

E gs1@gs1.lv

W www.gs1.lv

